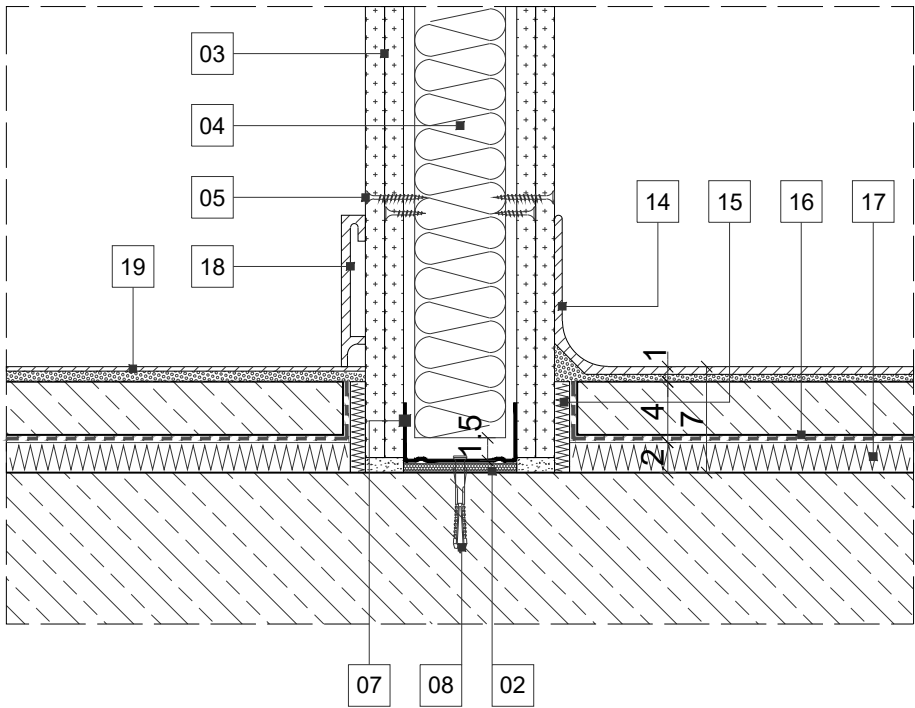
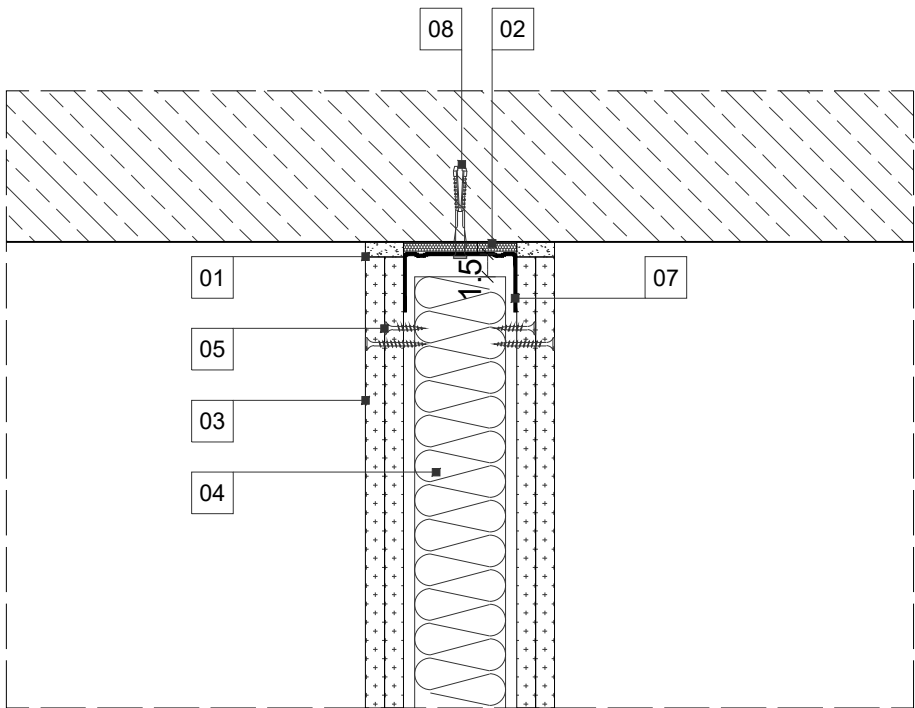


DETAL POŁĄCZENIA ŚCIANY GK Z SUFITEM



DETAL POŁĄCZENIA ŚCIANY GK ZE STROPEM KONSTRUKCYJNYM

LEGENDA

- 01 MASA TRWALE PLASTYCZNA + TAŚMA ZBROJĄCA
- 02 TAŚMA AKUSTYCZNA
- 03 2x PŁYTA GK AKU 12.5mm
- 04 WEŁNA MINERALNA WG ZESTAWIENIA WARSTW
- 05 BLACHOWKRĘTY
- 06 PROFIL CD 3cm W ROZSTAWIE MAKS. 60cm
- 07 PROFIL OBWODOWY U75
- 08 KOŁKI ROZPOROWE
- 09 WIESZAK MONTAŻOWY ES Z GUMĄ AKUSTYCZNĄ
- 10 DEDYKOWANY WIESZAK SYSTEMOWY
- 11 SYSTEMOWA TAŚMA ZBROJĄCA DO SYSTEMÓW GK
- 12 WARTWA GŁADZI
- 13 SYSTEMOWA PŁYTA Z WEŁNY SKALNEJ- SUFIT PODWIESZANY
- 14 COKÓŁ SYSTEMOWY
- 15 AKUSTYCZNA DYLATACJA OBWODOWA
- 16 WARSTWA ROZDZIELAJĄCA- FOLIA PE min.0.2mm NA ZAKŁAD
- 17 WEŁNA MINERALNA SZKLANA DO IZOLACJI AKUS. I TERM. STROPOW
- 18 LISTWA PRZYPODŁOGOWA POLIURETANOWA H=10cm, SZER. 1.6cm
- 19 WYKOŃCZENIE W ZALEŻNOŚCI OD FUNKCJI POM.

UWAGA:

- WSZYSTKI POWIERZCHNIE ŁĄCZEN PŁYT G-K, KĄTOWNIKÓW ALUMINIOWYCH LUB FLIZELIN WYKOŃCZYĆ MASĄ SZPACHLOWĄ WG SYSTEMU PRODUCENTA
- ŚRUBY, PODKŁADKI I NAKRĘTKI ZE STALI NIERDZEWNEJ LUB OCYNKOWANEJ
- NAROŻNIK LISTWY PRZYPODŁOGOWEJ I ŚCIANY WYKOŃCZYĆ AKRYLEM W KOLORZE LISTWY
- PRZED PRZYSTĄPIENIEM DO WYKONYWANIA ROBÓT BUDOWLANYCH SPRAWDZIĆ RZECZYWISTE WYMIARY NA BUDOWIE,
- WSZELKIE ROBOTY MAJĄ BYĆ WYKONANE ZGODNIE Z WYMAGANIAM OKREŚLONYMI PRZEZ PRZEPISY I POLSKIE NORMY
- ROZWIĄZANIE MUSI ZAPEWNIĆ ODPORNOŚĆ AKUSTYCZNĄ

Jedn. projektowa: <b>TEKTONIKA</b> ARCHITEKCI Sp. z o.o. Sp.k. 31-144 KRAKÓW, ul. BISKUPIA 14/10 TEL./FAX: (12) 412 48 14, www.tektonika.eu.pl				
Inwestor: Akademia Kultury Fizycznej im. Bronisława Czecha w Krakowie al. Jana Pawła II 78, 31-571 Kraków			Faza proj: PW/PT	
Temat: PRZEBUDOWA DOMU STUDENCKIEGO NR 3 WRAZ Z PRZEBUDOWĄ INSTALACJI WEWNĘTRZNYCH: WOD-KAN, C.O., ELEKTRYCZNEJ, WENTYLACJI MECHANICZNEJ I KLIMATYZACJI WRAZ ZE ZMIANĄ SPOSOBU UŻYTKOWANIA CZĘŚCI PIERWSZEGO PIĘTRA NA CELE NAUKOWO-BADAWCZE DLA PRACOWNI ANALIZY SNU I RYTMÓW OKOŁODOBOWYCH - PRZY AL. JANA PAWŁA II 84 W KRAKOWIE NA DZIAŁCE NR 7/27, OBR. 52 JEDN. EWID. NOWA HUTA		Rysunek: <b>DETAL ŚCIANKI GK</b>		Nr rys: <b>D-01</b>
Branża:	ARCHITEKTURA	Nr uprawnień:	Podpis:	Skala: <b>1:5</b>
Główny projektant:	mgr inż. arch. SŁAWOMIR FLORKIEWICZ	MPOIA/031/2003		
Opracował:	mgr inż. arch. ALEKSANDER ŚWIAT			Data: <b>2024</b>
Sprawdzający:	mgr inż. arch. AGNIESZKA FLORKIEWICZ	MPOIA/017/2003		
				Grudzień